



Svět

webdispečinku

5/2011 - KVĚTEN



HI Software
development



WEBDISPEČINK®



VÍTEJTE



Obsah

Úvodník

Novinky z Webdispečinku:

- | | |
|--|-----------|
| 1. Kniha jízd – Rozdělení jízdy | 3 |
| 2. Statistiky | |
| - Výpočet obdělané plochy | 7 |
| - Celková doba strávená v jednotlivých státech | 9 |
| - Stání | 10 |
| - Setkání | 11 |
| 3. Nastavení – Zvýraznění vozidel na mapě | 12 |

Redakce

Adresa redakce:

HI Software Development s.r.o.
Legionářská 10
772 00 Olomouc

Redakční email:

hisoftware@hisoftware.cz

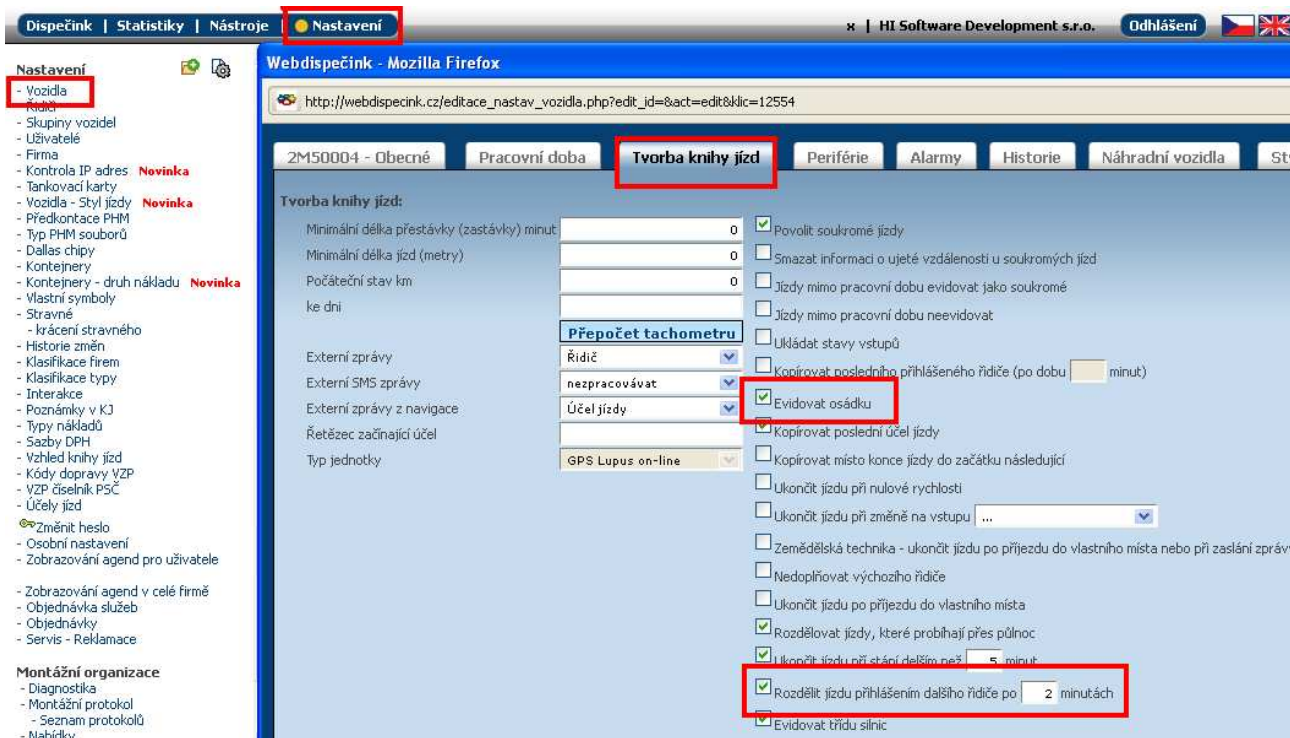
NOVINKY Z WEBDISPEČINKU

1. Kniha jízd – Rozdělení jízdy

Připravili jsme pro Vás novinku, která umožňuje rozdělit jízdu buďto:

- v okamžiku, kdy se za volantem vystřídají řidiči (A)
- nebo v okamžiku, ve kterém vy chcete (B).

(A) Pokud je u Vás ve firmě běžné, že se řidiči střídají za volantem, aniž by vypnuli motor, rozdělení jízd můžete nastavit takto:



The screenshot shows the 'Nastavení' (Settings) page in the Webdispečink application. The 'Tvorba knihy jízd' (Trip Book Creation) tab is active. Several options are highlighted with red boxes:

- Vozidla** (Vehicles) in the left sidebar menu.
- Tvorba knihy jízd** (Trip Book Creation) in the top navigation bar.
- Evidovat osádku** (Record crew) checkbox checked.
- Evidovat třídu silnic** (Record road class) checkbox checked.
- Rozdělit jízdu přihlášením dalšího řidiče po 2 minutách** (Split trip by logging another driver after 2 minutes) checkbox checked, with the value '2' in the adjacent input field.

NOVINKY Z WEBDISPEČINKU

1. Kniha jízd – Rozdělení jízdy

V nastavení vozidla je nutno zatrhnout volbu „Rozdělit jízdu přihlášením dalšího řidiče po XX minutách“. Pokud se řidič přihlásí po XX minutách od začátku jízdy, tak dojde k ukončení aktuální jízdy a vytvoření nové.

Další volbou je „Evidovat osádku“. Při zatržení tohoto nastavení budou všichni přihlášení evidováni jako osádka vozu, pouze poslední přihlášený je brán jako řidič. Toto nastavení je nezbytné pro případy, kdy vozidlem cestuje více osob a je potřeba pro ně vypočítat např. diety nebo dobu strávenou v určité zemi.

Výsledek nastavení může být následující:

1. 3 večerní jízdy ze dne 2.4.2011 vznikly rozdělením jediné jízdy pomocí přihlášení.
2. Ve 21:00 se přihlásil řidič Ptáček, v 21:01 se přihlásil Novák. Novák jako poslední přihlášený je evidován jako řidič, Ptáček jako osádka.
3. Ve 21:10 se přihlásil Procházka, bylo to více jak 2 minuty od začátku jízdy, proto došlo k rozdělení jízdy.

Toto nastavení je vhodné pro vozidla, která jsou vybavena digitálním tachografem. Řidiči mohou libovolně měnit své karty a všechno se korektně ukládá.

den	čas od	čas do	odkud - kam	účel	km	tachometr konec	doba jízdy	doba stání	řidič	druh jízdy	palivo	palivo cena	ostatní náklady	Rozděl	Osádka
01.04.2011	07:00	15:00	CZ Náměšř na Hané, Erbenova - Domov	#1234	42,37	54191,33	01:05:29	06:54:48	Hopl Tom	služební	36,98	1264,71	0,00	1,09	
02.04.2011	20:56	21:17	CZ Náměšř na Hané, Erbenova - Domov	#1234	25,90	54217,23	00:19:30	00:01:27	Hopl Tom...	služební	46,33	1584,50	179,00	0,33	PTACEK
	09:38		Myti auta (ostatní)									179,00			
	09:38		Natural 95 (PHM)								46,33	1584,50			
	20:56	20:59	CZ Náměšř na Hané, Erbenova - Domov	#1234	2,49	54193,82	00:03:19		Hopl Tom	služební				0,06	
	21:00	21:09	CZ Náměšř na Hané	#1234	13,38	54207,20	00:09:14	00:00:4	NOVAK	služební				0,15	PTACEK
	21:10	21:17	CZ Náměšř na Hané, Erbenova - Domov	#1234	10,03	54217,23	00:06:57	00:00:4	PROCHAZKA	služební				0,12	
04.04.2011	07:51	16:22	CZ Náměšř na Hané, Erbenova - Domov	#1234	34,68	54251,91	00:48:00	07:42:45	Hopl Tom	služební	0,00	0,00	0,00	0,80	
05.04.2011	07:07	16:42	CZ Náměšř na Hané, Erbenova - Domov	#1234	67,18	54319,09	01:37:31	07:57:07	Hopl Tom	služební	0,00	0,00	0,00	1,63	



NOVINKY Z WEBDISPEČINKU

1. Kniha jízd – Rozdělení jízdy

(B) Rozdělení jízdy v okamžiku, kdy sami rozhodnete.
Nastavení je následující.

V knize jízd si vyberete jízdu, kterou chce rozdělit, zvolíte volbu „Zobrazit jízdu“ (textový popis).

10.05.2011	07:19 16:56	CZ Náměšť na Hané, Erbenova - Domov CZ Náměšť na Hané, Erbenova - Domov	#1234	44,13	58870,04	01:03:15 08:33:33	Hopl Tom	služební	0,
11.05.2011	05:00 18:16	CZ Náměšť na Hané, Erbenova - Domov CZ Náměšť na Hané, Erbenova - Domov	#1234	600,75	59470,79	07:52:03 05:24:10	Čech Roman...	služební	0,
12.05.2011	07:22 17:27	CZ Náměšť na Hané, Erbenova - Domov CZ Náměšť na Hané, Erbenova - Domov	#1234	36,57	59507,36	00:50:45 09:14:58	Hopl Tom	služební	0,
13.05.2011	07:20 15:14	CZ Náměšť na Hané, Erbenova - Domov CZ Náměšť na Hané, Erbenova - Domov	#1234	50,62	59557,98	01:20:14 06:33:42	Hopl Tom	služební	0,
	07:20 07:41	CZ Náměšť na Hané, Erbenova - Domov CZ Olomouc - Shell	#1234	19,13	59526,49	00:20:37	Hopl Tom	služební	
	07:56	CZ Olomouc - Shell CZ Olomouc, U Stadiónu	#1234	4,46	59530,95	00:12:36 00:02:53	Hopl Tom	služební	
	09:37 09:44	CZ Olomouc, U Stadiónu CZ Olomouc, třída Svobody	#1234	0,87	59531,82	00:06:19 01:41:05	Hopl Tom	služební	
	09:44 09:49	CZ Olomouc, třída Svobody CZ Olomouc, Horní lán	#1234	3,28	59535,10	00:04:42 00:00:24	Hopl Tom	služební	
		CZ Olomouc, Horní lán							

Zobrazí se detailní popis trasy. Ikonou na začátku řádku dáte pokyn k rozdělení jízdy ve vybraném místě. Potvrdíte rozdělení jízdy na dvě.

NOVINKY Z WEBDISPEČINKU

1. Kniha jízd – Rozdělení jízdy

Popis trasy

firma: HI Software Development s.r.o., Vozidlo: 2M50004 vše 1 / 1

Datum a čas	Stát	Obec	Ulice	Rychlost	km *	Zem. šířka	Zem. délka
13.05.2011 07:20:48	CZ	Náměšť na Hané					
13.05.2011 07:21:06	CZ	Náměšť na Hané					
13.05.2011 07:21:21	CZ	Náměšť na Hané					
13.05.2011 07:21:36	CZ	Náměšť na Hané					
13.05.2011 07:21:56	CZ	Náměšť na Hané					
13.05.2011 07:22:11	CZ	Náměšť na Hané					
13.05.2011 07:22:29	CZ	Náměšť na Hané					
13.05.2011 07:22:44	CZ	Drahanovice					
13.05.2011 07:22:59	CZ	Drahanovice					
13.05.2011 07:23:14	CZ	Drahanovice					
13.05.2011 07:23:31	CZ	Drahanovice					
13.05.2011 07:23:47	CZ	Rataje u Olomouce					
13.05.2011 07:24:02	CZ	Rataje u Olomouce					
13.05.2011 07:24:17	CZ	Rataje u Olomouce					
13.05.2011 07:24:32	CZ	Rataje u Olomouce					
13.05.2011 07:24:47	CZ	Rataje u Olomouce					
13.05.2011 07:25:02	CZ	Rataje u Olomouce					
13.05.2011 07:25:17	CZ	Rataje u Olomouce					
13.05.2011 07:25:32	CZ	Těšetice u Olomouce					
13.05.2011 07:25:47	CZ	Těšetice u Olomouce					
13.05.2011 07:26:02	CZ	Těšetice u Olomouce					
13.05.2011 07:26:17	CZ	Vojnice u Olomouce					
13.05.2011 07:26:32	CZ	Vojnice u Olomouce					
13.05.2011 07:26:47	CZ	Vojnice u Olomouce					
13.05.2011 07:27:02	CZ	Ústín					
13.05.2011 07:27:17	CZ	Ústín					
13.05.2011 07:27:32	CZ	Ústín					
13.05.2011 07:27:47	CZ	Ústín		49 km/h	7,68	49,586970	17,159915
13.05.2011 07:28:02	CZ	Ústín		57 km/h	7,93	49,586755	17,162919
13.05.2011 07:28:25	CZ	Ústín	Bratří Čapků	76 km/h	8,39	49,586637	17,169635
13.05.2011 07:28:50	CZ	Olomouc	U Sv. Jana	69 km/h	8,92	49,587570	17,176545
13.05.2011 07:29:08	CZ	Olomouc	U Sv. Jana	70 km/h	9,21	49,588118	17,181137
13.05.2011 07:29:23	CZ	Olomouc	U Sv. Jana	72 km/h	9,53	49,589308	17,185085

Webdispečink - Mozilla Firefox

http://webdispecink.cz/editace_jizdy.php?act=div&idcar=13509&postime=2011-05-13 05:28:25&idroute=3753749058

Opravdu chcete rozdělit jízdu?

čas od	čas do	odkud - kam	km
13.05.2011 07:20:48	13.05.2011 07:41:25	CZ Náměšť na Hané, Erbenova - Domov - CZ Olomouc - Shell	19,13
1. 13.05.2011 07:20:48	13.05.2011 07:28:25	CZ Náměšť na Hané, Erbenova - Domov - CZ Ústín, Bratří Čapků	8,39
2. 13.05.2011 07:28:25	13.05.2011 07:41:25	CZ Ústín, Bratří Čapků - CZ Olomouc - Shell	10,74



NOVINKY Z WEBDISPEČINKU

1. Kniha jízd – Rozdělení jízdy

V knize jízd jsou následně zobrazeny už 2 jízdy, které lze standardně prohlížet a editovat.

12.05.2011	07:22 17:27	CZ Náměšť na Hané, Erbenova - Domov CZ Náměšť na Hané, Erbenova - Domov	#1234	36,57	59507,36	00:50:45	09:14:58	Hopl Tom
13.05.2011	07:20 15:14	CZ Náměšť na Hané, Erbenova - Domov CZ Náměšť na Hané, Erbenova - Domov	#1234	50,62	59557,98	01:20:14	06:33:42	Hopl Tom
	07:20 07:28	CZ Náměšť na Hané, Erbenova - Domov CZ Ústín, Bratři Čapků	#1234	8,39	59515,75	00:07:37		Hopl Tom
	07:28 07:41	CZ Ústín, Bratři Čapků CZ Olomouc - Shell	#1234	10,74	59526,49	00:13:00	00:00:00	Hopl Tom
	07:44 07:56	CZ Olomouc - Shell CZ Olomouc, U Stadiónu	#1234	4,46	59530,95	00:12:36	00:02:53	Hopl Tom
	09:37 09:44	CZ Olomouc, U Stadiónu	#1234	0,87	59531,82	00:06:19	01:41:05	Hopl Tom
	09:44 09:49	CZ Olomouc, třída Svobody CZ Olomouc, Horní lán	#1234	3,28	59535,10	00:04:42	00:00:24	Hopl Tom
	10:17 10:26	CZ Olomouc, Horní lán CZ Olomouc, U Stadiónu	#1234	4,55	59539,65	00:09:01		

2. Statistika - Výpočet obdělávané plochy

Pro řidiče a stroje (vozidla) pracující v zemědělství je určena změna ve statistice „Účel jízd – trasy“. Nové jsou položky „šířka“ a „obdělávaná plocha“. Šířka je v metrech (orba, postřik), plocha je v hektarech. Zemědělec má pak jasnou představu o tom, jakou plochu řidič obdělá a jakou činností.

Pro správnou funkci je potřeba v Nastavení/účely jízd nastavit šířku k příslušným typům jízd.

The screenshot shows the application's settings and trip purposes configuration. The 'Nastavení' menu is highlighted, and the 'Účely jízd' table is visible with a red box around the 'šířka' column.

Účel jízd	šířka
#1234	3
F	2,5
servis	0
zakazka	0
zakazka 21	0
aaa	
cz	
dovoz materiálu	
Nákup	



NOVINKY Z WEBDISPEČINKU

2. Statistiky - Výpočet obdělané plochy

Výsledek je následující:

Dispečink | **Statistiky** | Nástroje | Nastavení

stavy
 - Posypové nastavy 2
 - Stav PHM
 - Řidič / spotřeba
 - Aktuální poloha
 - Poslední poloha
 - Účely jízdy
 - Účely jízdy - řidič
- Účely jízdy - trasy
 - Vlastní sířka
 - Návštěvnost
 - Návštěva firmy
 - Nenavštívené firmy
 - Práce na půdních celcích **Beta**
 - Četnost jízdy
 - Průjezd vlastním místem
 - Dispečerská kniha
 - Jízdy řidiče
 - Kontrola soukromých jízdy
 - Kontrola jízdy - účel, řidič
 - Kontrola jízdy / pracovní doba
 - vozidla / pracovní doba
 - Odpracované hodiny řidičů
 - Odpracované hodiny řidičů podle tachografu **Novinka**
 - Kontrola tankování

Účely jízdy - trasy:

1.4.2011 00:00 ... 30.4.2011 23:59 ... **Zobrazit**

Účel: #1234
 Skupina: všechny skupiny včetně podskupin
 Pouze autopůjčovna
 Vozidlo: ... Řidič: ...

Vozidlo	den	od	do	místo od	místo do	km	Počáteční stav tachometru	Konečný stav tachometru	doba jízdy	řidič	Osobní číslo	účel	Šířka [m]	Obdělaná plocha [ha]	...
2M50004	01.04.	07:00	07:21	CZ Náměšť na Hané, Erbenova - Domov	CZ Olomouc - Shell	19,10	54148,96	54168,06	00:21:16	Hopl Tom	thopl	#1234	3,00	5,730	slu
2M50004	01.04.	07:24	07:35	CZ Olomouc - Shell	CZ Olomouc, U Stadiónu	5,67	54168,06	54173,73	00:10:44	Hopl Tom	thopl	#1234	3,00	1,701	slu
2M50004	01.04.	08:01	08:04	CZ Olomouc, U Stadiónu	CZ Olomouc, Wellnarova	0,89	54173,73	54174,62	00:02:51	Hopl Tom	thopl	#1234	3,00	0,267	slu
2M50004	01.04.	10:15	10:19	CZ Olomouc, Wellnarova	CZ Olomouc, Wellnarova	0,04	54174,62	54174,66	00:03:48	Hopl Tom	thopl	#1234	3,00	0,012	slu
2M50004	01.04.	12:20	12:25	CZ Olomouc, Wellnarova	CZ Olomouc, U Stadiónu	1,43	54174,66	54176,09	00:04:54	Hopl Tom	thopl	#1234	3,00	0,429	slu
2M50004	01.04.	14:38	15:00	CZ Olomouc, U Stadiónu	CZ Náměšť na Hané, Erbenova - Domov	15,24	54176,09	54191,33	00:21:56	Hopl Tom	thopl	#1234	3,00	4,572	slu
2M50004	02.04.	20:56	20:59	CZ Náměšť na Hané, Erbenova - Domov	CZ Náměšť na Hané	2,49	54191,33	54193,82	00:03:19	Hopl Tom	thopl	#1234	3,00	0,747	slu
2M50004	02.04.	21:00	21:09	CZ Náměšť na Hané	CZ Senička	13,38	54193,82	54207,20	00:09:14	NOVAK		#1234	3,00	4,014	slu

Nápověda Statistika Účely jízdy
 Díky této statistice je možné vyfiltrovat pouze ty jízdy, které byly vedeny účelem.

NOVINKY Z WEBDISPEČINKU



2. Statistiky - Celková doba strávená v jednotlivých státech

Přechod hranic:

< 1.3.2011 00:00 ... 31.3.2011 23:59 ... > Zobrazit

Vozidlo: 3E4 4994

Kód	Stát	Datum od	Datum do	Doba	Vzdálenost
DE	Německo	01.03.2011 00:56:50	02.03.2011 10:05:17	33:08:27	654,83
FR	Francie	02.03.2011 10:05:17	05.03.2011 17:24:39	79:19:22	2166,79
DE	Německo	05.03.2011 17:24:39	08.03.2011 08:44:22	63:19:43	820,44
CH	Švýcarsko	08.03.2011 08:44:22	08.03.2011 14:14:24	05:30:02	188,12
FR	Francie	08.03.2011 14:14:24	09.03.2011 14:57:58	24:43:34	344,57
LU	Lucembursko	09.03.2011 14:57:58	09.03.2011 16:50:32	01:52:34	33,07
BE	Belgie	09.03.2011 16:50:32	09.03.2011 20:03:41	03:13:09	274,31
NL	Nizozemí	09.03.2011 20:03:41	10.03.2011 11:13:21	15:09:40	59,38
BE	Belgie	10.03.2011 11:13:21	10.03.2011 19:29:19	08:15:58	184,07
NL	Nizozemí	10.03.2011 19:29:19	11.03.2011 07:49:14	12:19:55	26,70
DE	Německo	11.03.2011 07:49:14	12.03.2011 13:48:18	29:59:04	902,93
CZ	Česká republika	12.03.2011 13:48:18	14.03.2011 08:10:06	42:21:48	1,74
DE	Německo	14.03.2011 08:10:06	15.03.2011 08:05:16	23:55:10	658,99
FR	Francie	15.03.2011 08:05:16	21.03.2011 07:20:15	143:14:59	1250,20
BE	Belgie	21.03.2011 07:20:15	21.03.2011 09:44:32	02:24:17	190,04
DE	Německo	21.03.2011 09:44:32	22.03.2011 12:59:17	27:14:45	684,12
CZ	Česká republika	22.03.2011 12:59:17	23.03.2011 10:14:04	21:14:47	352,71
PL	Polsko	23.03.2011 10:14:04	24.03.2011 15:29:10	29:15:06	681,53
CZ	Česká republika	24.03.2011 15:29:10	28.03.2011 14:41:28	94:12:18	386,92
DE	Německo	28.03.2011 14:41:28	28.03.2011 14:43:03	00:01:35	2,38
Souhrn za státy					
BE	Belgie			13:53:24	648,42
CH	Švýcarsko			05:30:02	188,12
CZ	Česká republika			157:48:53	741,37
DE	Německo			177:38:44	3723,69
FR	Francie			247:17:55	3761,56
LU	Lucembursko			01:52:34	33,07
NL	Nizozemí			27:29:35	86,08
PL	Polsko			29:15:06	681,53

Drobnou novinkou zejména pro ty, kteří zpracovávají data řidičů o časech strávených v cizích zemích. V agendách „Přechod hranic“(Statistiky) a „Podklady diet“(Nástroje) přibýly nově sumy pro každý stát. Obsluha se tak hned dozví, kolik času celkem za měsíc strávil řidič ve kterém státě.

FR	Francie	21.03.2011 00:00:00	21.03.2011 07:20:15	20,76	07:20:15	7	45,00	EUR			
BE	Belgie	21.03.2011 07:20:15	21.03.2011 09:44:32	190,04	02:24:17	2	45,00	EUR			
DE	Německo	21.03.2011 09:44:32	22.03.2011 00:00:00	417,60	14:15:28	14	45,00	EUR			
22.03.2011	zahraničí			266,52	12:59:17	12	45,00	EUR	Německo	45,00	EUR
22.03.2011	vnitrozemí			278,97	11:00:43	11	149,00	CZK	Česká republika	63,00	CZK
DE	Německo	22.03.2011 00:00:00	22.03.2011 12:59:17	266,52	12:59:17	12	45,00	EUR			
CZ	Česká republika	22.03.2011 12:59:17	23.03.2011 00:00:00	278,97	11:00:43	11	149,00	CZK			
23.03.2011	zahraničí			354,28	13:45:56	13	35,00	EUR	Polsko	35,00	EUR
23.03.2011	vnitrozemí			73,74	10:14:04	10	149,00	CZK	Česká republika	63,00	CZK
CZ	Česká republika	23.03.2011 00:00:00	23.03.2011 10:14:04	73,74	10:14:04	10	149,00	CZK			
PL	Polsko	23.03.2011 10:14:04	24.03.2011 00:00:00	354,28	13:45:56	13	35,00	EUR			
24.03.2011	zahraničí			327,25	15:29:10	15	35,00	EUR	Polsko	35,00	EUR
24.03.2011	vnitrozemí			104,78	08:30:50	8	149,00	CZK	Česká republika	63,00	CZK
PL	Polsko	24.03.2011 00:00:00	24.03.2011 15:29:10	327,25	15:29:10	15	35,00	EUR			
CZ	Česká republika	24.03.2011 15:29:10	25.03.2011 00:00:00	104,78	08:30:50	8	149,00	CZK			
25.03.2011	vnitrozemí			0,43	24:00:00	24	149,00	CZK	Česká republika	149,00	CZK
CZ	Česká republika	25.03.2011 00:00:00	26.03.2011 00:00:00	0,43	24:00:00	24	149,00	CZK			
26.03.2011	vnitrozemí			0,36	24:00:00	24	149,00	CZK	Česká republika	149,00	CZK
CZ	Česká republika	26.03.2011 00:00:00	27.03.2011 00:00:00	0,36	24:00:00	24	149,00	CZK			
27.03.2011	vnitrozemí			0,50	23:00:00	23	149,00	CZK	Česká republika	149,00	CZK
CZ	Česká republika	27.03.2011 00:00:00	28.03.2011 00:00:00	0,50	23:00:00	23	149,00	CZK			
28.03.2011	zahraničí			2,38	09:18:32	9	45,00	EUR	Německo	22,50	EUR
28.03.2011	vnitrozemí			280,85	14:41:28	14	149,00	CZK	Česká republika	95,00	CZK
CZ	Česká republika	28.03.2011 00:00:00	28.03.2011 14:41:28	280,85	14:41:28	14	149,00	CZK			
DE	Německo	28.03.2011 14:41:28	29.03.2011 00:00:00	2,38	09:18:32	9	45,00	EUR			
Celkem										1037,50	EUR
										1006,00	CZK
Souhrn za státy											
BE	Belgie			648,42	13:53:24						
CH	Švýcarsko			188,12	05:30:02						
CZ	Česká republika			741,37	157:48:53						
DE	Německo			3723,70	187:52:31						
FR	Francie			3761,56	247:17:55						
LU	Lucembursko			33,07	01:52:34						
NL	Nizozemí			86,08	27:29:35						
PL	Polsko			681,53	29:15:06						



NOVINKY Z WEBDISPEČINKU

2. Statistika - Stání

Z klasické knihy jízd lze vyčíst, kde vozidlo ukončilo jízdu (vypnulo motor). Ze statistiky Stání vozidla lze vyčíst všechna místa, na kterých vozidlo alespoň na krátkou dobu zastavilo (i se zapnutým motorem). Snadno tak zjistíte, kde má vozidlo největší prostoje.

Dispečink
● Statistika
Nástroje
|
Nastavení
x |

- vlastní místa
- Návštěvnost
- Návštěva firmy
- Nenavštívené firmy
- Práce na půdních celcích **Beta**
- Četnost jízd
- Průjezd vlastním místem
- Dispečerská kniha
- Jízdy řidiče
- Kontrola soukromých jízd
- Kontrola jízd - účel, řidič
- Kontrola jízd / pracovní doba
- vozidla / pracovní doba
- Odpracované hodiny řidičů
- Odpracované hodiny řidičů podle tachografu **Novinka**
- Kontrola tankování
- Úbytky PHM
- Kontrola nákladů
- Přestávky
- Bezpečnostní přestávky
- Tachograf
- Parkování
- Docházka
- Pozdní výjezd
- **Stání vozidla** **Novinka**
- Využití vozidla
- Využití řidiče
- Přečhod hranic

Stání vozidla:

<
1.5.2011
00:00
...
31.5.2011
23:59
...
>
Zobrazit

Vozidlo 2M50004

Místo	Od	do	Doba
CZ Olomouc, U Stadiónu	02.05.2011 07:16:12	02.05.2011 10:44:03	03:27:51
CZ Olomouc, Generála Píky	02.05.2011 10:49:30	02.05.2011 11:23:31	00:34:01
CZ Olomouc, U Stadiónu	02.05.2011 11:31:32	02.05.2011 17:53:00	06:21:28
CZ Náměšť na Hané	02.05.2011 18:09:14	03.05.2011 08:19:22	14:10:08
CZ Olomouc, U Stadiónu	03.05.2011 08:40:28	03.05.2011 17:45:31	09:05:03
CZ Náměšť na Hané	03.05.2011 18:02:24	04.05.2011 05:09:17	11:06:53
CZ Praha, Olomoucká	04.05.2011 07:50:36	04.05.2011 07:55:18	00:04:42
CZ Mladá Boleslav, Koněvova	04.05.2011 08:22:14	04.05.2011 13:09:43	04:47:29
CZ Mladá Boleslav, Jičínská	04.05.2011 13:19:30	04.05.2011 15:24:50	02:05:20
CZ Mladá Boleslav, Koněvova	04.05.2011 15:34:00	04.05.2011 16:06:23	00:32:23
CZ Náměšť na Hané	04.05.2011 20:05:43	05.05.2011 10:56:51	14:51:08
CZ Olomouc, U Stadiónu	05.05.2011 11:15:50	05.05.2011 11:57:51	00:42:01
CZ Olomouc, Brněnská	05.05.2011 12:04:25	05.05.2011 12:17:21	00:12:56
CZ Tvarožná	05.05.2011 12:56:57	05.05.2011 13:00:21	00:03:24
CZ Sívce	05.05.2011 13:03:58	05.05.2011 14:12:04	01:08:06
CZ Olomouc, Fibichova	05.05.2011 14:53:12	05.05.2011 15:06:11	00:12:59
CZ Olomouc, Rumunská	05.05.2011 15:14:31	05.05.2011 15:22:15	00:07:44
CZ Olomouc, U Stadiónu	05.05.2011 15:34:09	05.05.2011 15:52:37	00:18:28
CZ Olomouc, Generála Píky	05.05.2011 16:00:57	05.05.2011 16:21:53	00:20:56
CZ Olomouc, U Stadiónu	05.05.2011 16:31:41	05.05.2011 17:31:20	00:59:39
CZ Olomouc, Wolkerova	05.05.2011 17:37:20	05.05.2011 17:40:29	00:03:09
CZ Olomouc, Generála Píky	05.05.2011 17:49:23	05.05.2011 19:39:57	01:50:34
CZ Náměšť na Hané	05.05.2011 19:55:16	06.05.2011 08:58:23	13:03:07
CZ Náměšť na Hané	06.05.2011 08:59:30	06.05.2011 09:09:00	00:09:30
CZ Náměšť na Hané	06.05.2011 09:09:33	09.05.2011 06:51:20	69:41:47
CZ Olomouc, U Stadiónu	09.05.2011 07:11:32	09.05.2011 08:58:19	01:46:47
CZ Olomouc, Jeremenkova	09.05.2011 09:11:22	09.05.2011 09:30:30	00:19:08

NOVINKY Z WEBDISPEČINKU

2. Statistiky - Setkání

V této statistice se dozvíte, která 2 vozidla se v jeden čas vyskytovala na stejném místě a to i bez vypnutí motoru. To může posloužit ke zjištění, zda se zaměstnanci nesetkávají někde, kde nemají. Stačí vybrat časové období a vozidlo, Webdispečink pak provede test vůči všem ostatním vozidlům, ke kterým máte práva.

Pozor na korektní výskyt setkání – a to v sídle firmy.

Dispečink
Statistiky
Nástroje | Nastavení

x | HI Software Development s.r.o.
Odhlášení

Setkání:

<
1.5.2011
00:00
...
31.5.2011
23:59
...
>
Zobrazit

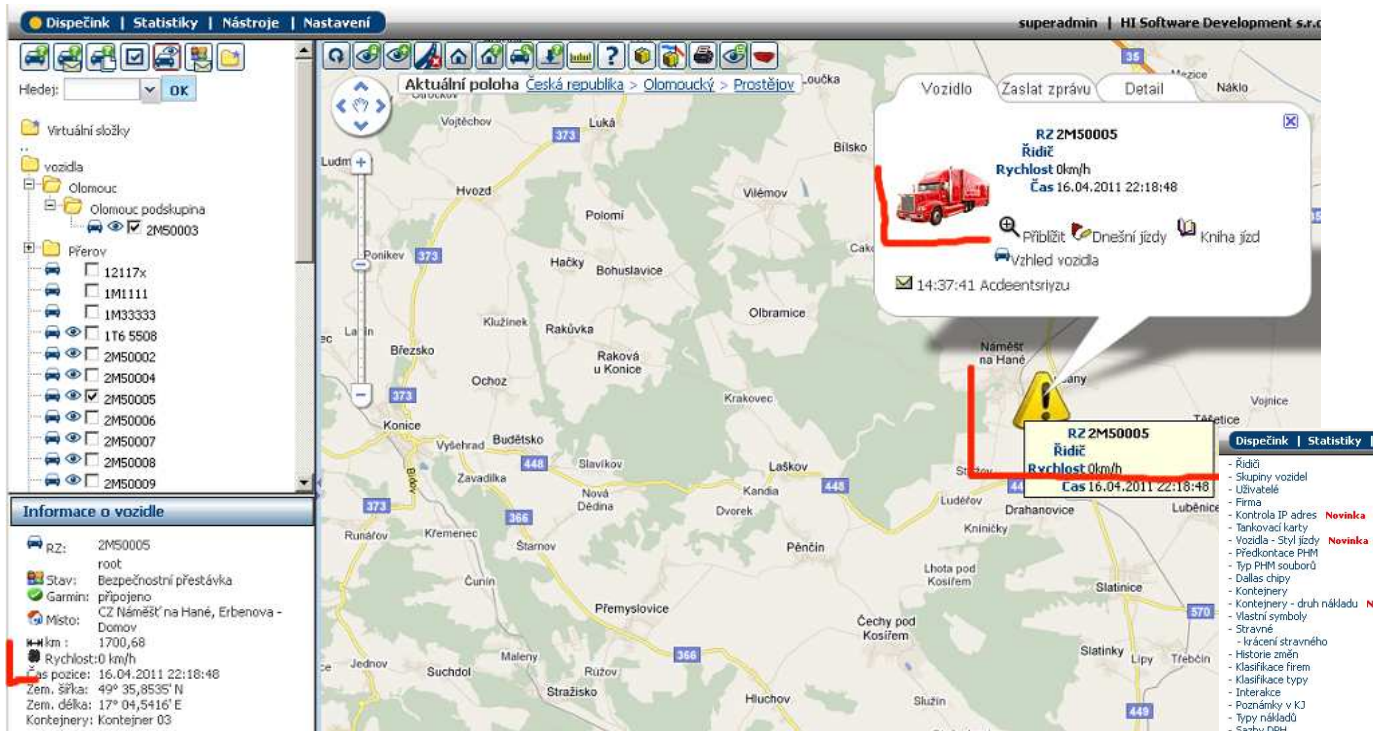
Vozidlo 2M50004

Místo	Od	do	Doba	Vozidlo	Od	do	Doba	Vzdálenost
CZ Olomouc, U Stadiónu	02.05.2011 07:16:12	02.05.2011 10:44:03	03:27:51	2M50003	02.05.2011 07:29:38	02.05.2011 10:32:35	03:02:57	247 m
CZ Olomouc, U Stadiónu	02.05.2011 11:31:32	02.05.2011 17:53:00	06:21:28	2M50003	02.05.2011 11:32:35	02.05.2011 16:21:48	04:49:13	203 m
CZ Náměšť na Hané	02.05.2011 18:09:14	03.05.2011 08:19:22	14:10:08	2M50002	02.05.2011 18:13:43	03.05.2011 08:13:44	14:00:01	8 m
CZ Náměšť na Hané	03.05.2011 18:02:24	04.05.2011 05:09:17	11:06:53	2M50002	03.05.2011 18:54:25	04.05.2011 04:27:50	09:33:25	3 m
CZ Náměšť na Hané	04.05.2011 20:05:43	05.05.2011 10:56:51	14:51:08	2M50002	04.05.2011 20:14:00	05.05.2011 10:47:38	14:33:38	1 m
CZ Olomouc, U Stadiónu	05.05.2011 15:34:09	05.05.2011 15:52:37	00:18:28	2M50003	05.05.2011 15:42:20	05.05.2011 15:49:26	00:07:06	108 m
CZ Olomouc, U Stadiónu	05.05.2011 16:31:41	05.05.2011 17:31:20	00:59:39	2M50002	05.05.2011 16:46:22	05.05.2011 16:52:14	00:05:52	5 m
CZ Olomouc, U Stadiónu	05.05.2011 16:31:41	05.05.2011 17:31:20	00:59:39	2M50003	05.05.2011 16:33:44	05.05.2011 16:33:44	00:00:00	108 m
CZ Náměšť na Hané	06.05.2011 09:09:33	09.05.2011 06:51:20	69:41:47	2M50002	06.05.2011 09:58:08	09.05.2011 06:41:25	68:43:17	25 m
CZ Olomouc, U Stadiónu	09.05.2011 07:11:32	09.05.2011 08:58:19	01:46:47	2M50008	09.05.2011 08:18:37	09.05.2011 08:18:37	00:00:00	37 m
CZ Olomouc, U Stadiónu	09.05.2011 09:59:31	09.05.2011 16:01:45	06:02:14	2M50008	09.05.2011 10:32:24	09.05.2011 13:53:28	03:21:04	54 m
CZ Olomouc, U Stadiónu	10.05.2011 07:39:37	10.05.2011 12:23:32	04:43:55	2M50008	10.05.2011 08:52:36	10.05.2011 12:12:38	03:20:02	23 m
CZ Náměšť na Hané	10.05.2011 16:56:31	11.05.2011 05:00:44	12:04:13	2M50002	10.05.2011 17:42:41	11.05.2011 04:28:08	10:45:27	3 m
CZ Olomouc, U Stadiónu	12.05.2011 07:42:06	12.05.2011 16:45:26	09:03:20	2M50008	12.05.2011 11:11:20	12.05.2011 12:16:39	01:05:19	40 m
CZ Náměšť na Hané	12.05.2011 17:27:48	13.05.2011 07:21:06	13:53:18	2M50002	12.05.2011 18:44:28	13.05.2011 07:17:36	12:33:08	3 m
Celkem		15						

NOVINKY Z WEBDISPEČINKU

3. Nastavení – Zvýraznění vozidel na mapě

Pokud vozidlo stojí na místě (poloha se za posledních X minut nezměnila o více jak 20 metrů) déle jak X minut, tak je vozidlo znázorněno symbolem vykřičníku. Snadno tak poznáte, která vozidla z Vaší skupiny mají nějaký problém. Podmínkou je nastartovaný motor (napětí za klíčkem).



Tuto funkci je potřeba povolit v sekci Nastavení/Osobní nastavení/Nastavení mapy „zvýraznit nastartovaná vozidla stojící na místě déle než X minut“.

